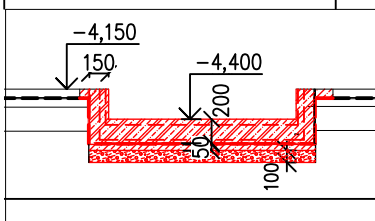
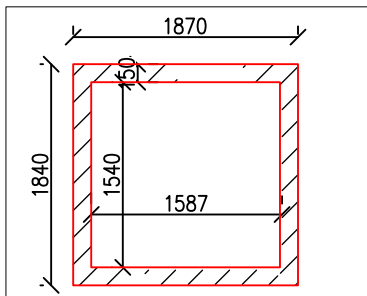
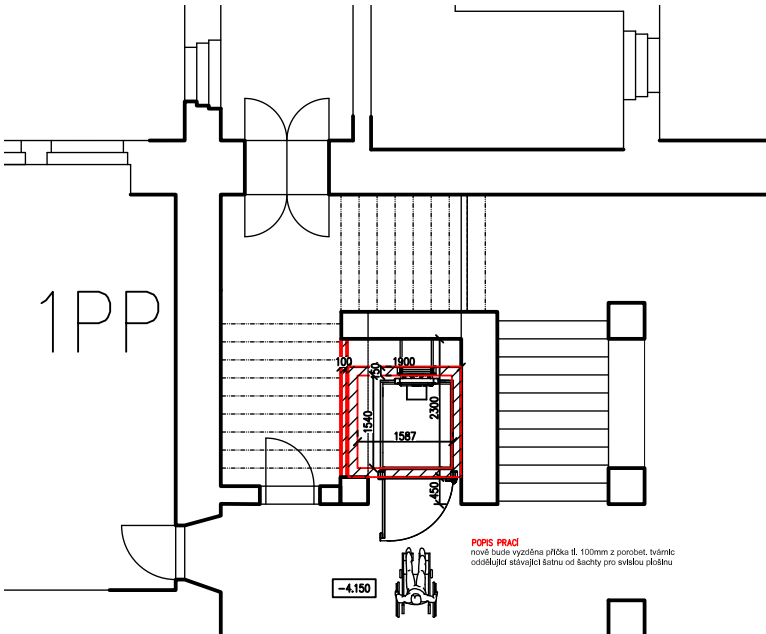
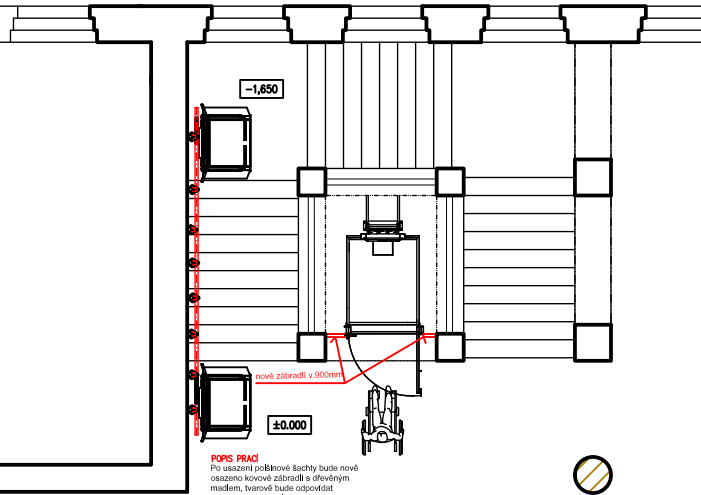


Prohlubeň pro svislou plošinu 1:25

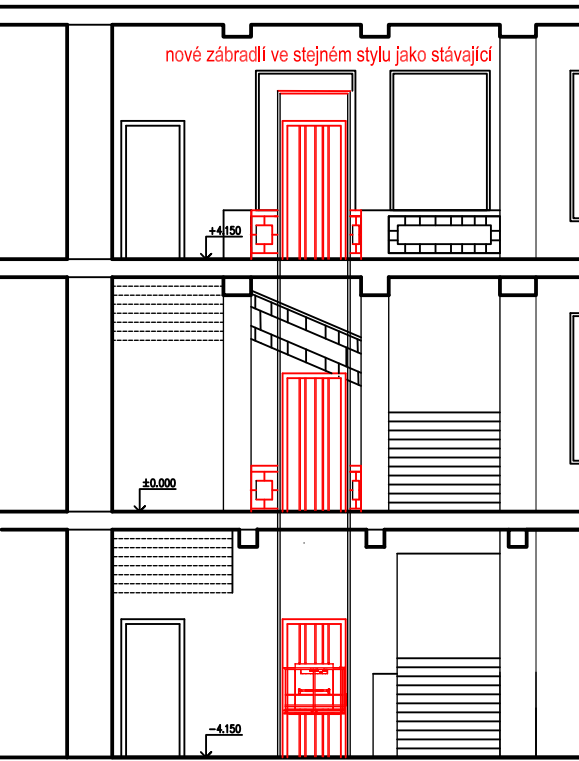


LEGENDA MATERIÁLŮ	
	BETON C25/30XC2
	podkladní beton C12/15
	ŠTERKOVÉ LOŽE F=0-63mm
	POMOCNÁ HYDROIZOLACE: GLASTEK 40 SPECIAL MINERAL

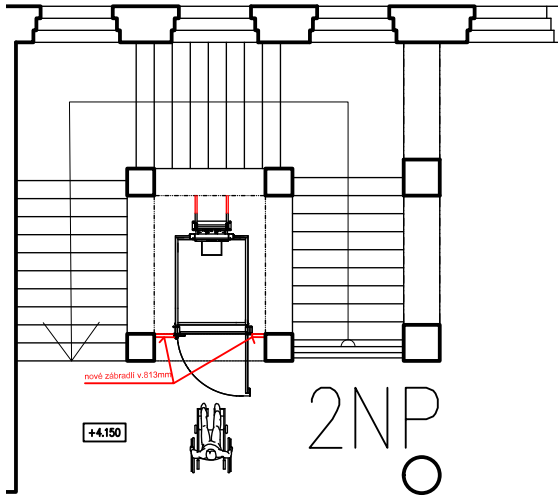
1NP



Řez schodištěm



POPS PLOŠINY
Kabina / neprůchozí
šířka 1100 mm x hloubka 1400 mm x výška 2.050 mm
provádění kabin:
desky lamina
(přesná je vybavena kabinou uzavřenou kabinou)
(osvětlení stropu = bodní světla s světelnou kombinací)
o osvětlení stropu LED bodovkami (dle výběru)
o podlahu plošiny - ALTRO (dle vzorníku) nebo duralový plech
o velkoplošná tlačítka v lici s povrchem pro 3 stisky, STOP, zvonek, nouzové osvětlení
(včetně ovládacího umístění v profilovaném madle na boční stěně kabiny)
o obousměrné komunikační zařízení INTERCOM na pevnou linku, na mobilní síť GSM (za příplatek)
Šachta výtahu / ocelové konstrukce plátěná sklem
10 mm
samonosná ocelová konstrukce dělená segmenty, svařovaná
PROVEDENÍ: - ocelové rámy JAKL 60x60x5mm / vrchní lak v odstínech RAL
opětštění: ocelové rámy vyplněné bezpečnostním sklem - drát
o zasklení tabulemi skla šroubováním a lepením, vodorovné zasklení nerezem
o kování konstrukce do prostupů podlaží a k patkám v základové desce
o soudržní desčinky je základový ocelový rám, který bude zabetonován do základů šachty a
bude sloužit pro ukotvení šachty k základové desce



Investor: STATUTÁRNÍ MĚSTO CHOMUTOV ZBOROVSKÁ 4602 CHOMUTOV 430 01			± 0,000 =	
Odpovědný projektant	Vypracoval	Kontroloval		
Oprávněná osoba kooperanta:			číslo zakázky:	
Odpovědný projektant	Vypracoval	Kontroloval		
Pavel Štyr, aut.tech.	Bc. Markéta Čopová	Ing. Lenka Kozmarová		
stavba: Stavební úpravy interiéru ZUŠ T.G.M. Chomutov			formát	A4 x B
D,1,1,b., - ARCHITEKTONICKO-STAVEBNÍ ŘEŠENÍ			číslo zakázky	17220
obsah: SO.08 schodiště ns. SVISLÁ PLOŠINA			stupeň dokumentace	DPS
název dle souboru:			datum 1.vydání	03/2017
datum revize:			mřížko	1:50
číslo revize:			číslo výkresu:	výtisk číslo:
			08	